

Documentazione fotografica



1. Vista dal fronte stradale



2. Ingresso fronte SUD sub.3



3. Ingresso Pedonale



4. Interno Cucina Pranzo



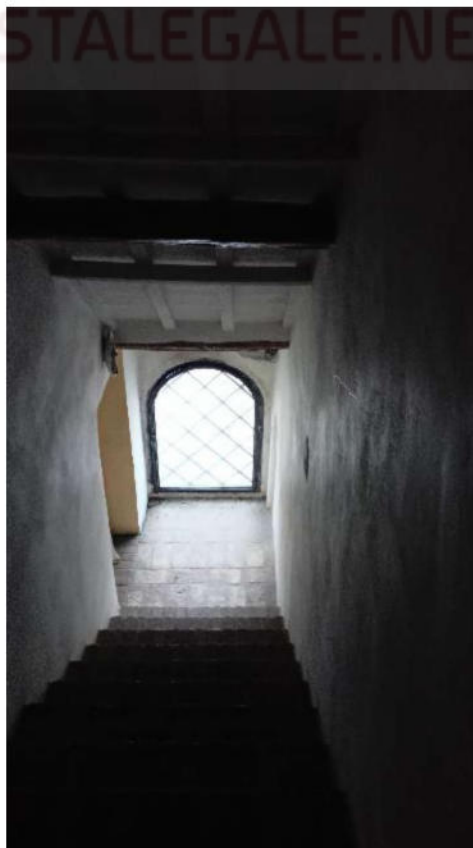
5. Angolo cottura



6. Angolo cottura + grotta



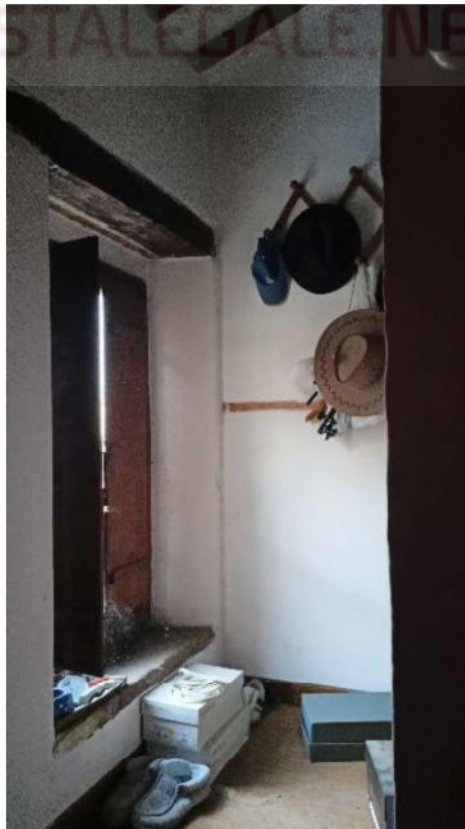
7. Camera piano primo



8. Scala in muratura centrali



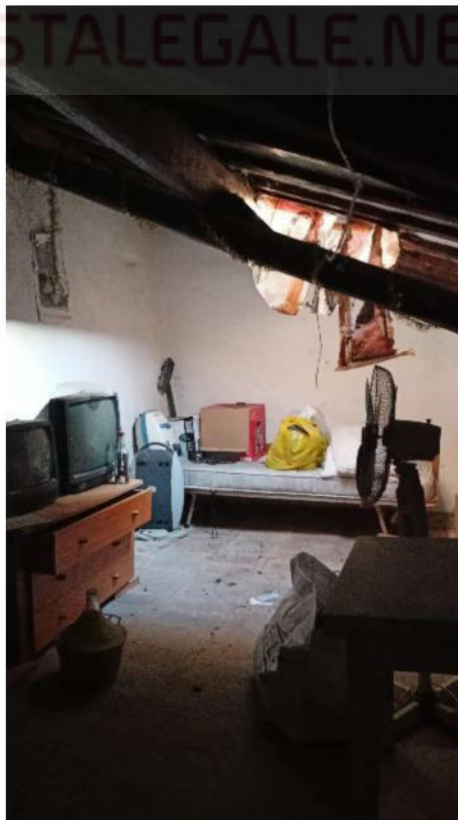
9. Seconda Camera piano primo



10. Seconda Camera verso mezzanino



11. Scale dirette al mezzanino



12. Mezzanino



13. Vista mezzanino dalla seconda camera



14. Bagno cieco



15. Bagno finestrato



16. Perdita all'interno del bagno



17. Perdita dal tetto fronte camera



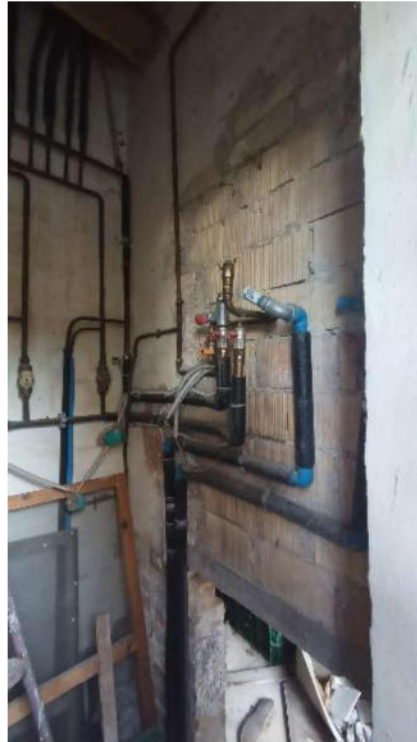
18. Subalterno 3



19. Scala elicoidale



20. Centrale Termica



21. Alloggiamento caldaia, assente



22. Contatore acqua